



Швабе



30M3

Акционерное общество
«Загорский оптико-
механический завод»

Возможности литейного производства АО «Зомз-Плюс»

Литейное производство

Литейное производство АО «ЗОМЗ» представляет собой замкнутое производство с участками:

- 1) Участок литья под давлением алюминиевых и цинковых сплавов.
- 2) Участок стального и латунного литья по выплавляемым моделям
- 3) Участок литья титановых сплавов в керамические формы по выплавляемым моделям



Освоены технологии изготовления отливок деталей для авиационной техники.

Литье выполняется по оснастке заказчика.

Также имеется возможность изготовления оснастки под заказ (согласовывается индивидуально).

Литейное производство

Участок литья оснащен машинами с холодной камерой прессования чешского, итальянского и тираспольского производства с усилием прессования от 15 до 40 тонн.

Имеются:

- две вертикальные машины чешского производства, усилие прессования 25 и 40 тонн;
- две плавильные индукционные печи, емкостью до 150 кг. по стали, чугуну, латуни;
- Две установки плавно-заливочные вакуумные 833 «Д». Емкость тигля до 100 кг. по титану.

Возможный совокупный годовой выпуск литья при 1-сменной работе – 70 тон.



Литье из алюминия: марки АК-12, АК-8м, АК-5м2, АК-7ч;

Цинковое - марки ЦАМ 4-1;

Стальное: марки ст.20, 45л, 50л, 35ХГСЛ;

Медные сплавы: латунь - ЛЦ16К4;

бронза - Браз 9-4л.

Титановые сплавы: марки ВТ-1, ВТ- 5, ВТ-20

Литье по выплавляемым моделям

На участке имеются две плавильные индукционные печи, емкостью до 150 кг.

Марки сплавов:

Стальное литье – ст.20, 45л, 50л, 35ХГСЛ;

Медные сплавы:

латунь – ЛЦ16К4;

бронза – Браз 9-4л.

Алюминиевое литье – АК-7ч.



Развес алюминиевого литья от 0,010 кг до 2 кг.

Максимальные габариты отливки 100x100 мм.

Развес стального, чугунного и латунного литья от 0,010 кг до 3,5 кг.

Максимальные размеры-250x100 мм.

Чистота поверхности – 4-6 класс.

Литье титана

Титан обладает прекрасными конструкционными свойствами: он прочен, легок (почти вдвое легче стали), упруг, не подвержен коррозии, хорошо выдерживает напряжения, растяжения, сжатия и скручивания.

На участке литья титановых сплавов имеются две установки плавно-заливочные вакуумные 833 «Д». Они объединяют в одном вакуумированном объеме, процессы расплавления металла, его литья и остывания отливки.

Марки титановых сплавов:
ВТ-1, ВТ-5, ВТ-20.

Литье производится по выплавляемым моделям с применением электрокорундовых оболочек и в кокиль.

Развес отливок от 0,015 кг до 65 кг.
Чистота поверхности 4-6 класс.



Возможности литейного производства

1. Литье под давлением.

Материал	Марки	Классификация	Чистота поверхности (шероховатость)	Мах. Развес	Мах. Габариты
Алюминий	АК-12, АК-8м, АК-5м2	Алюминиевый литейный сплав (алюминий - основа, 12%-ное содержание кремния)	5 класс (допуски на размеры по госту)	0,002-2,5 кг.	250x250 мм.
Цинк	ЦАМ 4-1	Цинк, алюминий, медь (4%-ное содержание алюминия, 1%-ное содержание меди)	5 класс	0,002-2,5 кг.	250x250 мм.



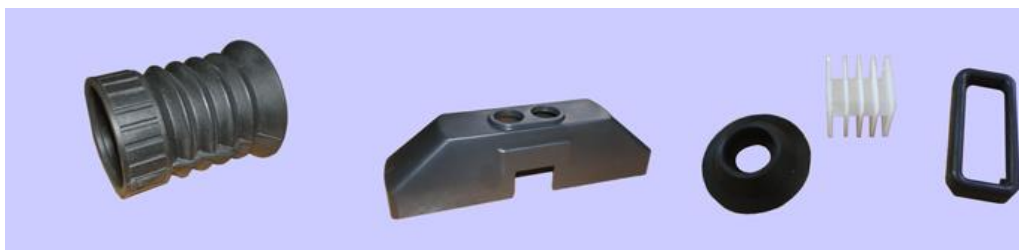
Возможности литейного производства

2. Литье по выплавляемым моделям.

Материал	Марки	Классификация	Чистота поверхности	Мах. Развес	Мах. Габариты
Сталь	ст. 20, 45л, 50л, 35ХГСЛ	Сталь для отливок (20-конструкционная, 45л-обыкновенная, 50л-нелегированная)	4-6 класс	0,01-3,5 кг.	250x100 мм.
Латунь	ЛЦ16К4	Латунь литейная, латунь кремнистая (цинк - основа, 16%-ное содержание цинка, 4%-ное содержание кремния)	4-6 класс	0,01-3,5 кг.	250x100 мм.
Алюминий	АК-7ч	Алюминиевый литейный сплав (алюминий - основа, 7%-ное содержание кремния)	4-6 класс	0,01-2 кг.	100x100 мм.

3. Литье титановых сплавов.

Материал	Марки	Классификация	Чистота поверхности	Мах. Развес	Мах. Габариты
Титан	ВТ-1, ВТ-5, ВТ-20	Титановый деформируемый сплав (титан - основа, сплав титана с алюминием. 5%-ное содержание алюминия, 20%-ное содержание стронция, ванадия и алюминия)	4-6 класс	по выплавляемым моделям	250x150 мм.
				0,015-6(7) кг.	в кокиль
				до 65 кг.	до 1 м.





Швабе



СОМЗ

Акционерное общество
«Загорский оптико-
механический завод»



СПАСИБО ЗА ВНИМАНИЕ!